

▶▶ Obendrauf statt Land unter.



Rhepanol®
Rhenofol®

Dachentwässerung

▶▶ **Auch für Jahrhundertregen geeignet:
Regenwassereinläufe, Speier und Notüberläufe**



**Hochökonomisch im Ableiten von
Niederschlagswasser**

Eine nicht funktionstüchtige Entwässerung auf dem Flachdach kann sich verheerend auswirken. Von der durchfeuchteten Wand bis hin zum eingestürzten Dach können die Schäden reichen. Mit den neuen Entwässerungs-Komponenten von FDT läuft alles in den richtigen Bahnen.

Erhältlich sind zusätzlich zum bereits bekannten VarioGully-System:

- Regenwassereinlauf
- Wasserspeier
- Notüberläufe

Der Einsatz der Ein- und Überläufe ist besonders bei Kleinflächen, Sanierungen und in Sonderfällen sinnvoll.



**Möglichkeit 1:
Regenwassereinlauf-System**

Dieses Einbauelement überzeugt durch eine sehr einfache Montage. Ideal z. B. dann, wenn ein Dach im Zuge einer Sanierung aufgerüstet werden soll. Im Handumdrehen kann der Regenwassereinlauf in das schon vorhandene Loch eingepasst werden. Eine Auswahl aus jeweils neun verschiedenen Außendurchmessern, für das Rhepanol-Dachbahnsystem genauso wie für Rhenofol, sorgt dafür, dass in jedem Fall die richtige Größe dabei ist. Zubehör gibt es auch:

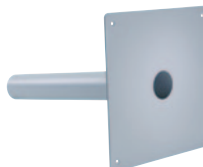
- Laubfangkorb (Anpassung durch Zuschnitt der Zentrierung)
- Lippendichtung (für rückstausicheren Einbau direkt in Falleleitungen oder Altgullys)



**Möglichkeit 2:
Wasserspeier**

Beim Abdichten von z. B. Terrassen, Vordächern und Garagen kann der

FDT Wasserspeier zur Aufnahme und Ableitung von Niederschlagsmengen eingebaut werden. Dieser Artikel ist pro Dachbahnsystem in drei verschiedenen Ausführungen und mit systemgerechtem Flansch lieferbar.



**Möglichkeit 3:
Notüberläufe**

Stichwort Jahrhundertregen. Für dieses Ereignis, das aus heiterem Himmel kommen kann, müssen auf jedem Ge-

bäude Sicherheitsvorkehrungen getroffen werden. Die DIN EN 12056-3, die DIN 1986-100 sowie die Flachdachrichtlinien bilden die Vorschriften für eine ausreichende Entwässerung. Notüberläufe von FDT in der erforderlichen Anzahl gewährleisten, dass das gesamte Regenwasser eines Teil- oder Gesamtdaches abfließen kann. Zwei Modelle gibt es: mit Rohr für kleinere Dachflächen, als Kastenform für größere. Überdies bieten wir eine individuelle Fertigung, sprich eine Sondertypen nach Vorgabe bzw. entsprechend der Bedarfsermittlung, an. Dieser Service wird ebenfalls von FDT gerne übernommen.



**FDT FlachdachTechnologie
GmbH & Co. KG**

Eisenbahnstraße 6-8
68199 Mannheim

Tel 06 21-85 04-0
Fax 06 21-85 04-2 05
www.fdt.de