

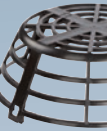
Die nächste Stufe der Entwässerung.



FDT VarioGully



FDT VarioGully-System



Kiesfang /

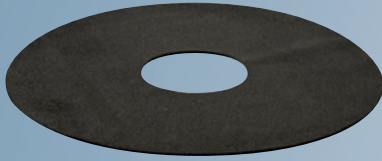


Notüberlaufstutzen 100 mm

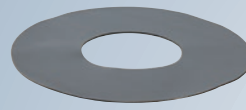


Notüberlaufstutzen

Manschetten für:



Bitumen



Rhepanol fk grau



Rhepanol fk schwarz



Warmdachaufsatz
bis 200 mm WD-Dicke



VarioGully
senkrecht DN 125



VarioGully
senkrecht DN 150



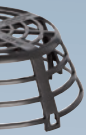
VarioGully
abgewinkelt DN 125



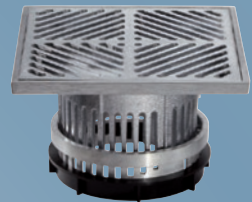
Reduzierstück
DN 125/DN 100



Reduzierstück
DN 125/DN 70



Laubfang



Terrassenaufsatz



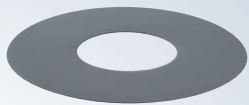
50 mm



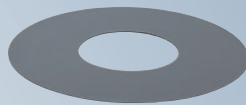
Schraubring



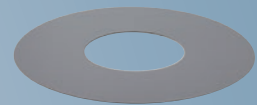
Liftring



Rhepanol fk SR grau



Rhepanol hg



Rhenofol



Warmdachaufsatz
bis 400 mm WD-Dicke



VarioGully
abgewinkelt DN 70



FDT Sanierungsflansch



Alle VarioGully-Varianten
optional mit Heizung



Übergangsstück
DN 70/DN 100

Das FDT VarioGully-Programm. Hat ganz schön was auf dem „Baukasten“.

**Wegweisende
Entwässerung
seit 1985**



**DIN EN 1253-geprüft –
regelmäßig fremdüberwacht
durch den TÜV Rheinland**



*FDT Notüberlaufstutzen in zwei
Höhen mit Schraubring.*

Für Dächer von Neubauten und von sanierten Gebäuden sind ein ausreichend dimensioniertes Entwässerungs- und Notentwässerungssystem Pflicht. Das schreiben die geltenden DIN-Normen und Regelwerke verbindlich vor. Für diesen Bedarf, also die Entwässerung im industriellen Leichtdach, im Gründach oder in Terrassen, hat FDT bereits 1985 den Flachdachablauf **FDT VarioGully** am Markt eingeführt. Bereits die erste Produktgeneration bewährte sich mit ihrer hochwertigen Verarbeitung und Top-Ablaufleistungen in der Praxis. Beinahe 30 Jahre lang galt dieser Flachdachablauf als Wegweiser für fortschrittliche Entwässerung. Mit der in 2014 durchgeführten Weiterentwicklung des **FDT VarioGullys** ist die nächste Stufe der Entwässerung erreicht. Dank der neuen Geometrie konnte die Ablaufleistung gegenüber der Erstserie um bis zu 25 Prozent gesteigert werden.

Das Ergebnis ist ein Baukasten, der diesen Namen verdient. Alle Komponenten im **VarioGully-Programm** ergänzen sich und können leicht miteinander verbaut werden. Das Schaubild links zeigt die Baugruppen. Das Kernstück bildet der VarioGully in unterschiedlicher Ausführung – senkrecht oder abgewinkelt – und in mehreren Nennweiten. Eine Ebene darüber steht der passende Warmdachaufsatz bereit. Zwei Einsätze decken Dämmstoffdicken bis 200 mm sowie bis 400 mm ab. Es folgen die Manschetten, die für alle Rhepanol- und Rhenofol-Dachbahnen, aber auch für Bitumenbahnen, erhältlich sind. Mit Notüberlaufstutzen in zwei Höhen kann jeder Flachdachablauf ruck, zuck in einen Notüberlauf umfunktioniert werden. Kies-/Laubfang und Terrassenaufsatz krönen den Aufbau.



FDT VarioGully.
*Herausragende Qualität aus sehr
schlagzähem Polypropylen (PP).*

QUICK-CHECK

- Einbaufertiger Flachdachablauf aus sehr schlagzähem Polypropylen (PP)
- Wärme gedämmt
- Bis zu 25 Prozent höhere Ablaufleistung als vorher
- Für Kalt- und Warmdachkonstruktionen
- Verbaubar mit senkrechtem oder waagrechtem Abgang
- Passend: vorgefertigte Bahn-Anschlussmanschetten
- Einfach: Umrüstung zum Notüberlauf mittels Notüberlaufstutzen
- Für Wärmedämmstoffdicken bis 400 mm – Sondergrößen auf Anfrage
- Komplett mit Laub-/Kiesfang



*Machen's passend: vorgefertigte FDT
VarioGully-Anschlussmanschetten.*



Voll in ihrem Element:
die **FDT VarioGully-Familie**.

Effiziente Entwässerung mit Berechnungsservice



In welcher Anzahl der **FDT VarioGully** und Notüberläufe benötigt werden, um eine fachgerechte Entwässerung zu gewährleisten, richtet sich nach der Dachflächengröße und dem Entwässerungsnachweis. FDT hilft bei der Berechnung gemäß DIN EN 12056-3 und DIN 1986-100. Benötigt werden für diesen Service die objektspezifischen Daten Ihres Bauvorhabens. Veranlassen können Sie diesen Gratis-Berechnungsservice über ein Spezialformular auf unserer Website unter www.fdt.de oder direkt über Ihren FDT-Fachberater. Seine Kontaktdaten finden Sie per Suchfunktion bei uns im Internet oder über die FDT-App auf Ihrem Smartphone.

Nennweitenvielfalt

Neben der Anzahl an erforderlichen Flachdachabläufen ist auch die individuelle Ausführung des **VarioGullys** zu klären, sprich: Mit welcher Nennweite ist welches Ergebnis zu erzielen? Für diesen Gestaltungsspielraum braucht man Möglichkeiten. FDT bietet diese im **FDT VarioGully-Baukasten**. Egal wie groß die Entwässerungsleitung am Objekt auf Basis der Berechnung ausgelegt werden muss, der **FDT VarioGully** macht alles mit. Die Nennweiten sind DN 70, 100, 125 und 150.



FDT Brandschutzmanschette.

Höchste Sicherheit verspricht auch diese Lösung: Mit der FDT Brandschutzmanschette erfüllt der **FDT VarioGully** die Anforderungen an die Brandabschottung nach Industriebaurichtlinie bzw. DIN 18 234.

QUICK-CHECK

- **Nützlich:** FDT bietet Berechnungsservice für fachgerechte Entwässerung
- **Sicher:** FDT Brandschutzmanschette für feuerfeste Abschottung
- **Riesig:** Nennweiten-Vielfalt von DN 70 bis DN 150
- **Massiv:** Terrassenaufsatz aus Aluminium mit Liftring
- **Praktisch:** FDT VarioGully in beheizbarer Ausführung für frostgefährdete Bereiche
- **Ideal:** FDT Sanierungsflansch zum Anschließen an Altdachgullys

Standardmäßig durchdacht. Der FDT VarioGully perfektioniert die Entwässerung.



Entwässern kann so einfach sein. FDT VarioGully.

Steht stabil: Terrassenaufsatz aus Aluminium.

Der Terrassenaufsatz ist ein hochwertiges Aluminium-Produkt. Er kann in Flachdächer mit Plattenbelag bzw. Kies oder Umkehrdächer integriert werden. Je nach Aufbauhöhe kann der Terrassenaufsatz höhenmäßig angepasst werden. Dank seiner massiven Ausführung ist er belast- und begehrbar. Zum Zubehörprogramm gehören auch Liftringe aus Aluminium, die eine Aufstockung um jeweils 36 mm ermöglichen. Die Feinabstufung an die tatsächliche Belaghöhe erfolgt in 3-mm-Schritten.

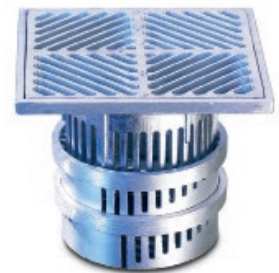
Steht unter Strom: der beheizbare FDT VarioGully.

Eine Ausstattungsoption, die durchaus Sinn macht und eingebaut Wirkung zeigt – denn wo Wasser ist, kann Eis entstehen. Alle **FDT VarioGullys** – sowohl die senkrechten mit DN 70, DN 100, DN 125 und DN 150 als auch die abgewinkelten mit DN 70, DN 100 und DN 125 – sind in der Sonderausführung mit integriertem Heizband erhältlich. Dadurch können Vereisungen im Dachablauf konsequent verhindert werden.

Steht auf Altbewährtes: der FDT Sanierungsflansch.

Als Ersatz für den Sanierungsgully bietet der **VarioGully-Baukasten** den FDT Sanierungsflansch. Der passt problemlos in Altgullys mit einem Ablaufbereich ab 137 mm. Von Vorteil ist auch sein viel größerer Durchmesser mit 290 mm im Vergleich zur Lösung der alten Generation. Der Sanierungsflansch wird geliefert mit sechs Schrauben plus Dichtschnur und ist für die Kombination mit dem Warmdachaufsatz vorgesehen.

Für Trittsicherheit



*Aus Aluminium geformt:
Terrassenaufsatz und Liftringe.*

Gegen Vereisung



Bei Sanierung



FDT Sanierungsflansch.

*Klaus Kranz, Projektleiter:
„Bei einem Dach dieser Größen-
ordnung muss das Entwässerungs-
system punktgenau sitzen und
hocheffizient arbeiten. Genau das
leistet der FDT VarioGully.“*



Für den Normal- und Ernstfall bestens gerüstet. Der FDT VarioGully jetzt noch ablaufleistungsfähiger.



Neue Geometrie bringt eine um bis zu 25 Prozent höhere Ablaufleistung

FDT geht mit der Zeit – das heißt: Verändern sich die Anforderungen, sind neue Lösungen gefragt, die den Unterschied abdecken. Die höhere Niederschlagsmenge in den letzten Jahren als Folge des Klimawandels war Ansporn für unsere F + E, nach Verbesserungen zu suchen. Das Ergebnis: die neueste Generation des **FDT VarioGullys**. Die Produktgeometrie und der Einlaufbereich wurden so modifiziert, dass sein Ablaufvolumen um bis zu 25 Prozent höher ausfällt. Als Bezugsgröße dienen die Werte des Vorgängers. Gut zu wissen – insbesondere, wenn man an einen Jahrhundertregen denkt. Denn das an einem Gebäudestandort ansetzbare, nur alle 100 Jahre vorkommende Starkregenereignis (Jahrhundertregen), verlangt einer Entwässerungsanlage alles ab und stellt die Dachkonstruktion auf eine harte Probe. Daher sollten in der gesamtplanerischen Betrachtung vor allem die Art und Anzahl der Abläufe sowie die Lage und Größe von Notüberläufen der Dachentwässerung berücksichtigt werden. Und ein Wert kann mit dem **FDT VarioGully** in jede Kalkulation miteinfließen: die Ablaufleistung, die bis zu 25 Prozent höher ist.

Rundum-sorglos-Paket für die Entwässerung

Die jüngste Produktgeneration in neuer Form überzeugt durch Systematik. Die Vorteile des **FDT VarioGully-Systems** sind das praktische Baukastenprinzip, die Systemkompatibilität innerhalb der beiden Produktgenerationen, die geringe Lagerhaltung und die einfache Handhabung der Komponenten. Für eine fachgerechte und wirtschaftliche Montage sorgt die Schraubhilfe zum Eindrehen des VarioGullys. Außerdem bietet das FDT-Zubehörprogramm weitere wichtige Entwässerungsprodukte, so z. B. Regenwassereinfläufe und Speier.



Verarbeitungsfreundlich: Mit der Schraubhilfe hat man schnell den Dreh raus und den VarioGully drin.

**FDT FlachdachTechnologie
GmbH & Co. KG**

Eisenbahnstraße 6-8
68199 Mannheim

Tel 06 21-85 04-0
Fax 06 21-85 04-2 05
www.fdt.de

Verkauf & Technik

Tel 06 21-85 04-1 00

Fax 06 21-85 04-2 00

E-Mail verkauf_technik@fdt.de