

▶▶ Steht für zuverlässige Schneesicherung.



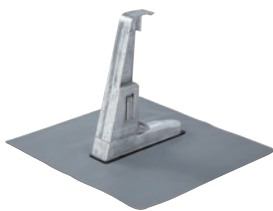
FDT Schneefanghalter

►► **Für alle Schneefälle:
Dachlawinen-Stopp mit System**



Hält Schneemassen auf Distanz

Der FDT Schneefanghalter ist das Grundelement für eine zuverlässige Schneesicherung auf Dachflächen mit Gefälle. Insbesondere in schnee-reichen Regionen ist das Aufbringen eines Schneesicherungssystems eine unverzichtbare Maßnahme.



3 Schneesicherungssysteme zum Schutz vor Dachlawinen

Der FDT Schneefanghalter kann kombiniert werden mit drei verschiedenen Schneefangsystemen von Braas. Die Anwendung ist einfach, die Wirkung effizient. Diese Systemteile passen dazu:



- Schneefanggitterstütze, Braas-Art.: 555600
- Alpinstütze mit Zweirohrsystem, Braas-Art.: 519000
- Uni Rundholzhalter, Braas-Art.: 555800

Hochwertige Ausführung von Grund auf

Der FDT Schneefanghalter besteht aus einer Edelstahl-Grundplatte. Auf dieser ist – je nach Ausführung und für den passenden Dachbahnanschluss – eine materialhomogene Manschette aus Rhepanol bzw. Rhenofol mit einer Zulage aus EPDM dauerhaft wasserdicht verpresst.

Lieferform:

FDT Schneefanghalter

| Artikel-Nr. | Für Dachbahn | Inhalt |
|-------------|-------------------------------|--------|
| 14 45 000 | Rhenofol | 1 St. |
| 14 45 010 | Rhepanol grau mit Schweißrand | 1 St. |
| 14 45 020 | Rhepanol grau | 1 St. |
| 14 45 030 | Rhepanol schwarz | 1 St. |

Der Halter selbst ist mit Edelstahlschrauben auf der Grundplatte fixiert und dient als Aufnehmer für die Schneesicherungssysteme von Braas.

Der FDT Schneefanghalter:

- Grundelement für die Schneesicherung
- Kombinierbar mit 3 Systemteilen von Braas
- Verbaubar auf Holzwerkstoffen und Stahl-Trapezblech mit Wärmedämmung
- Grundplatte aus Edelstahl
- Verzinkter Halter in alunatur
- Verkaufseinheit mit materialhomogener Anschlussmanschette und 10 Dachbauschrauben

Die Gefahr durch abrutschende
Schneebretter minimieren –
mit maximal durchdachtem
Schneefang von FDT!

Für die Praxis: Was wird benötigt?

FDT ermittelt den Materialbedarf zur Montage eines Schneesicherungssystems. Berücksichtigt werden dabei die Art des Dachuntergrundes, eine etwaige Wärmedämmung sowie die Höhe des gesamten Dachaufbaus. Außerdem sind die Dachflächengröße und die Neigung wichtig für die Dimensionierung.

**FDT FlachdachTechnologie
GmbH & Co. KG**

Eisenbahnstraße 6-8
68199 Mannheim

Tel 06 21-85 04-0
Fax 06 21-85 04-2 05
www.fdt.de