



# СВЕТОВЫЕ СИСТЕМЫ





# FDT – Пионер по световым системам

- Компания **FlachdachTechnologie GmbH & Co. KG**, кратко **FDT**, первый изготовитель световых панелей из ПВХ в Германии. Более 50 лет опыта в производстве придают нашим продуктам особые свойства прочности
- В ассортименте имеется все для качественной и эффективной интеграции дневного света в освещение помещения. Предлагаются три высококачественные линии продуктов: светопрозрачные панели **Rhenoplast**, вентиляционные и промышленные световые коньки **Rhenalux** и **Rhenotop**.



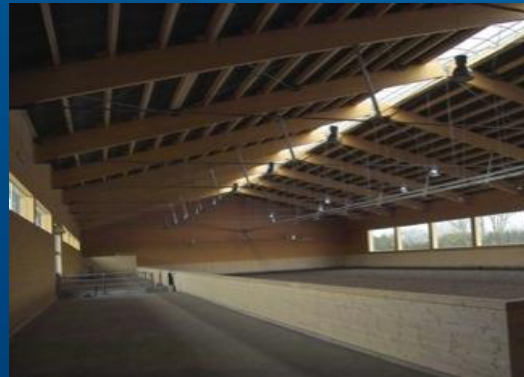
# Ассортимент



Rhenoplast



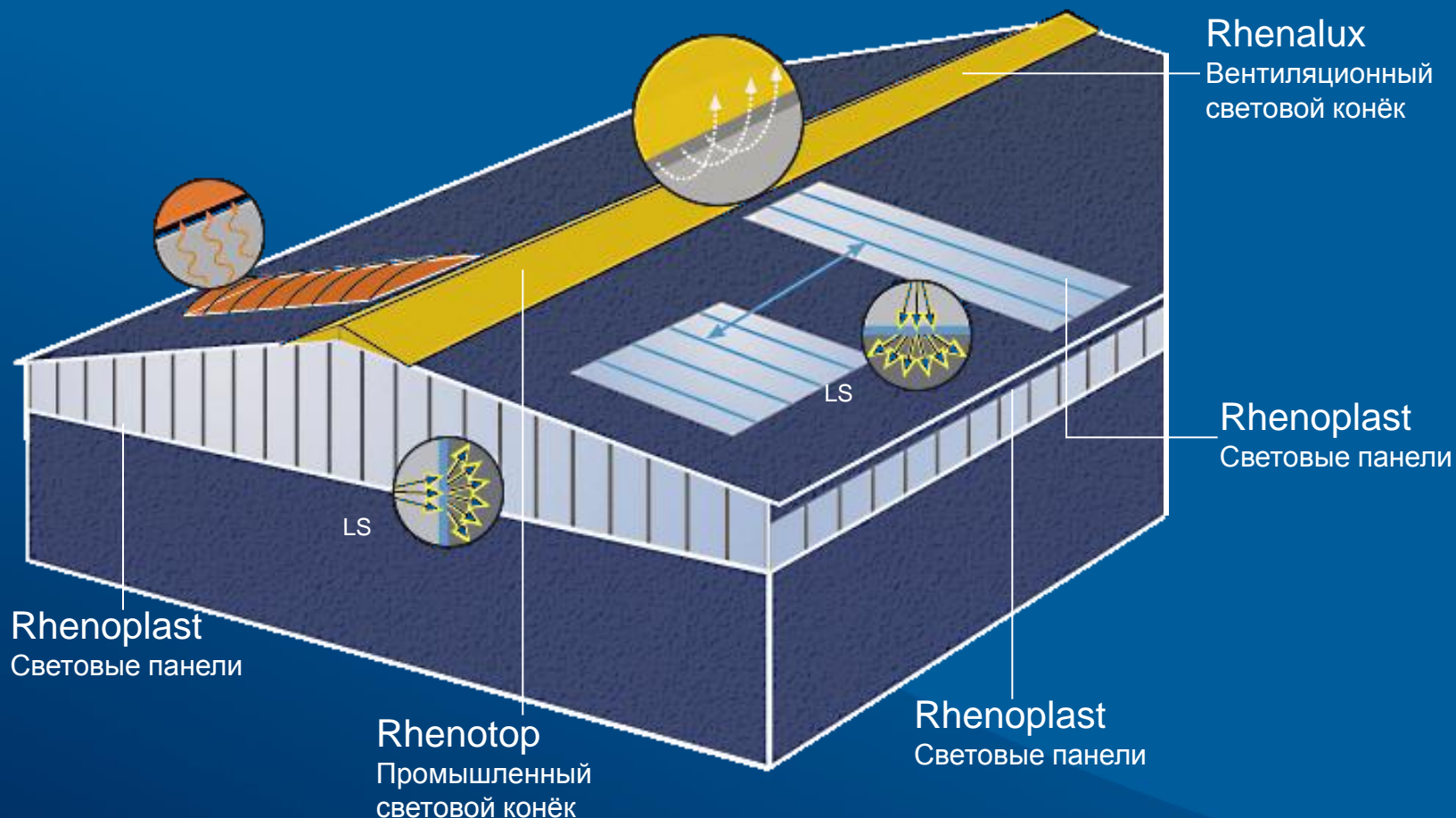
Rhentop



Rhenalux

- Высокая светопрозрачность - пропускается более 85% света
- LS = светорассеивающий вариант, не дает бликов и глубокой тени, снижает температуру
- Специальное покрытие поверхности (наветренная сторона) - 10 лет гарантии
- Устойчивость к атмосферным воздействиям, к коррозии и химикатам
- Трудно воспламеняются (согл. DIN 4102 B1), испытанные на градостойкость (согл. DIN EN 13583)

# Обеспечение здания дневным светом



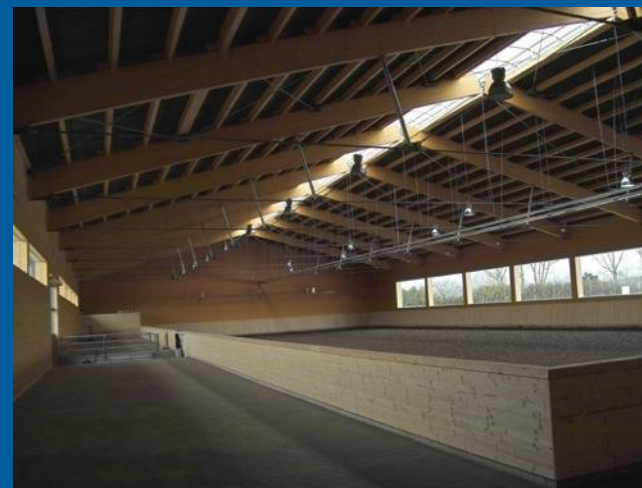
# Световые панели Rhenoplast®.

- Естественное освещение через кровлю и стены
- Высокая светопрозрачность > 85%
- Прозрачное или светорассеивающее исполнение (LS).
- Противостояние любому ветру, климату и ультрафиолетовому излучению
- Широкий ассортимент (> 60 профилей)
- Испытанные на градостойкость
- Высокая точность подгонки
- Трудно воспламеняются, невоспламеняющиеся капли при горении
- Длина до 15 м



# Вентиляционный световой конёк Rhenalux®.

- Область применения: стойла конноспортивные комплексы, и здания с большой вентиляцией
- Естественный дневной свет и отвод отработанного воздуха придаёт оптимальную атмосферу в здании
- Формоустойчивое световое окно , самонесущая, нержавеющая конструкция
- 4 варианта исполнения вентиляции
- Для расстояний между коньковыми прогонами до 3,6 м
- Все элементы устойчивы против коррозии, атмосферных воздействий, и аммиака



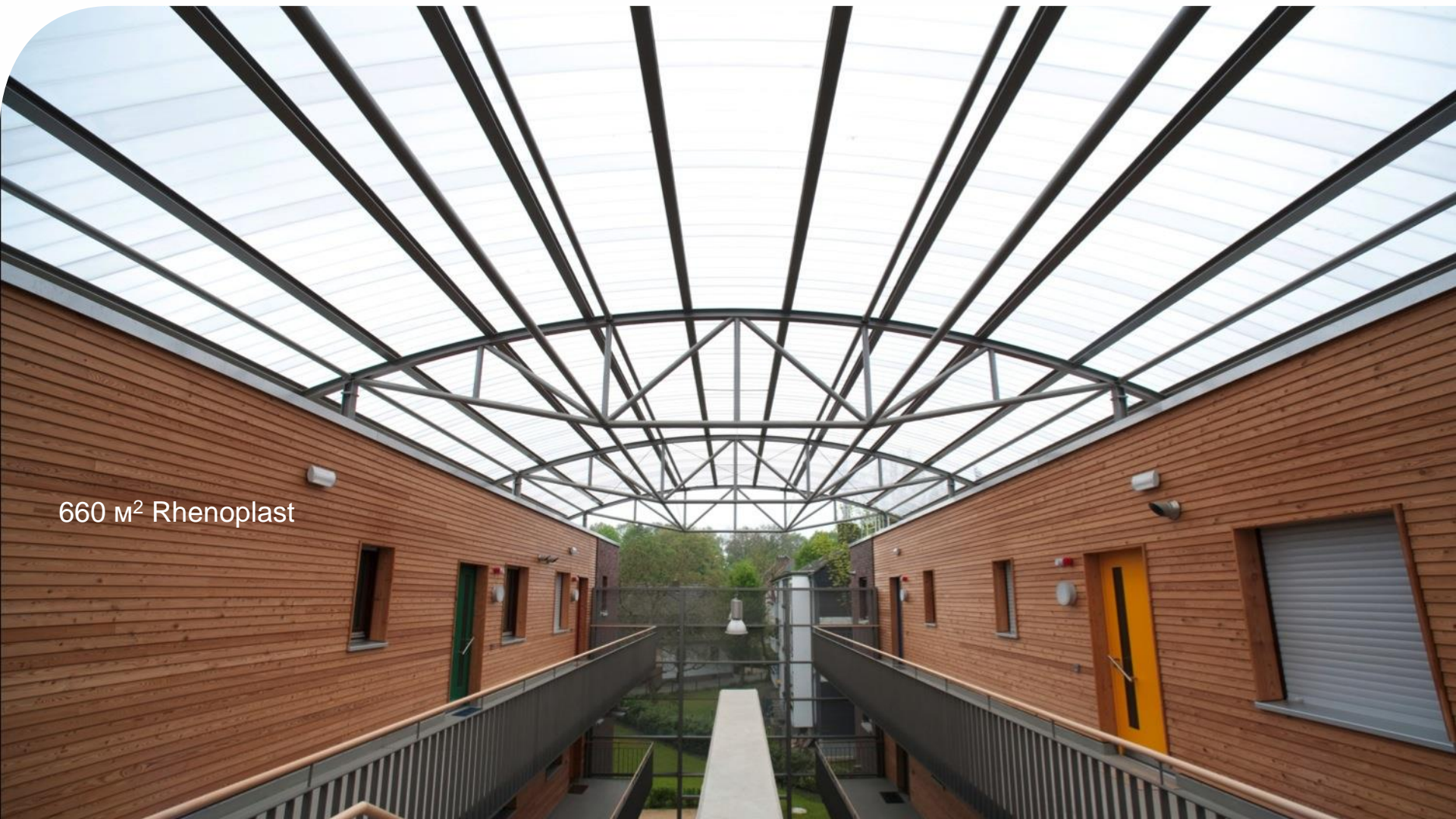


# Промышленный световой конёк Rhenotop®

- Решение для зданий павильонного типа и навесов
- Высокая светопрозрачность > 85%
- Прозрачное или светорассеивающее исполнение (LS).
- Стабильный, самонесущий коньковый элемент
- Адаптируемый по ширине и уклону крыши
- Используются как герметизирующий или вентиляционный конек
- Быстрый, практичный, и, тем самым, экономичный монтаж



# Реализованные проекты Жилой комплекс



660 м<sup>2</sup> Rhenoplast

# Реализованные проекты - Конноспортивный комплекс



150 м<sup>2</sup> Rhenoplast

# Реализованные проекты – Склад магазина Hornbach

Rhenoplast, 700 м<sup>2</sup>



# Реализованные проекты – Автостоянка

Rhenoplast, 900 м<sup>2</sup>



# Реализованные проекты – Манеж



Rhenoplast, 500 м<sup>2</sup>

# Реализованные проекты - Конноспортивный комплекс

Rhenalux 400 S, 42 м



# Реализованные проекты – Очистная станция



Rhenoplast, 900 м<sup>2</sup>

28/05/2015 13:06

28/05/2015 13:03



# Реализованные проекты – Манеж



Rhenotop, 33 м